

## Kurzbericht



Barrierefreier Rundweg Jungferweiher | ©Julia Marmulla

## Barrierefreier Rundweg Jungferweiher

Straße am Jungferweiher,  
Campingplatz  
56766 Ulmen

Tel: +49 2676 409 0  
Fax: +49 2676 409-501

info@ulmen.de  
<https://www.ulmen.de/tourismus/>

### Herzlich willkommen!

Dieser knapp drei Kilometer lange Rundweg rund um den Ulmener Jungferweiher ist barrierefrei. Er eignet sich für mobilitätseingeschränkte Menschen ebenso wie für Familien mit Kinderwagen. Wenige Höhenmeter garantieren ein entspanntes Spaziervergnügen für Alle. Der Weg verläuft einmal rund um den Jungferweiher und durch sein Naturschutzgebiet. Das Naturschutzgebiet ist die Heimat zahlreicher Tier- und Pflanzenarten. Entlang des Weges befinden sich sogenannte pickpoints. Mit diesen pickpoints können audiovisuelle Inhalte direkt auf dem Smartphone entdeckt werden. Sie gehören zu der digitalen Entdeckertour, die durch ganz Ulmen verläuft. Die pickpoints am Barrierefreien Rundweg Jungferweiher sind zusätzlich in Leichter Sprache und Gebärdensprache umgesetzt.

Am Südufer des Maares befindet sich der Ulmener Maar-Stollen – ein jahrhundertealter Stollen, der den Jungferweiher mit dem Ulmener Maar verbindet.

# PRÜFERGEBNIS

---

für

## Barrierefreier Rundweg Jungferweiher

56766 Ulmen, Zertifikats-ID: PA-13631-2023



Dieses Angebot wurde nach den Kriterien  
der bundesweiten Kennzeichnung

### »Reisen für Alle«

eingestuft und ist berechtigt, im Zeitraum

**Oktober 2023 – September 2026**

die Auszeichnung

### »Barrierefreiheit geprüft«

sowie die dazu gehörigen Piktogramme zu führen  
und vertragsgemäß zu nutzen.



**Barrierefreier  
Rundweg  
Jungferweiher**

©Julia Marmulla



**Barrierefreier  
Rundweg  
Jungferweiher**

©Julia Marmulla

# Informationen für Menschen mit Gehbehinderung und Rollstuhlfahrer

Alle prüfrelevanten Bereiche erfüllen die Qualitätskriterien der Kennzeichnung "**Barrierefreiheit geprüft – teilweise barrierefrei für Menschen mit Gehbehinderung**".

Einige **Hinweise zur Barrierefreiheit** haben wir nachfolgend zusammengestellt. Detaillierte Angaben finden Sie im Prüfbericht.

- Auf dem Wanderparkplatz (Am Jungfernweiher) gibt zwei gekennzeichnete Parkplätze für Menschen mit Behinderung.
- Der Rundweg hat ab dem Parkplatz eine Gesamtlänge von 3,2 km.
- Der Weg ist stufenlos.
- Der Weg ist mindestens 180 cm breit. An schmaleren Stellen gibt es Begegnungsflächen. Die Durchgangsbreite an Hindernissen beträgt mindestens 110 cm.
- Er ist erschütterungsarm und gut begeh- und befahrbar (wassergebundene Decke).
- Kleinere Teilabschnitte haben 6 % Neigung, ein etwas längerer Abschnitt (circa 45 m) hat 5 % Neigung.
- Am Klärwerk beträgt die maximale Längsneigung 10 % auf 15 m. Die maximale Querneigung ist 15 %. Wer diesen Teil des Weges nicht gehen/rollen möchte, kann sich als Ziel den Stollen nehmen (Parkplatz – Stollen, hin und zurück gute 2 km).
- Es sind Sitzgelegenheiten vorhanden.
- Der Weg ist durchgehend ausgeschildert und nicht für andere Nutzergruppen ausgewiesen.
- Die Informationstafeln sind im Sitzen lesbar.

## Abstecher zum Stollen

- Der Weg ist 40 m lang, leicht begeh- und befahrbar und hat eine Längsneigung von max. 7 % auf 20 m Länge.
- Im vorderen Bereich ist der Stollen raumartig, dann wird er schnell sehr eng (70 cm).
- Im ersten Bereich gibt es Informationstafeln zum Stollen. Insgesamt ist der Stollen dunkel. Er führt zur Ulmer Maar.

## WC für Menschen mit Behinderungen am Campingplatz

- Die WC-Tür ist mit einem Euroschlüssel zu öffnen.
- Die Bewegungsflächen betragen:  
vor dem Waschbecken und dem WC 200 cm x 175 cm;  
links neben dem WC 100 cm x 68 cm; rechts neben dem WC 120 cm x 68 cm.
- Es sind links und rechts vom WC hochklappbare Haltegriffe vorhanden.
- Das Waschbecken ist unterfahrbar.
- Es ist eine Schnur als Alarmauslöser vorhanden.

# Informationen für Menschen mit Hörbehinderung und gehörlose Menschen

Alle prüfrelevanten Bereiche erfüllen die Qualitätskriterien der Kennzeichnung "**Barrierefreiheit geprüft – barrierefrei für Menschen mit Hörbehinderung und gehörlose Menschen**".

Einige **Hinweise zur Barrierefreiheit** haben wir nachfolgend zusammengestellt. Detaillierte Angaben finden Sie im Prüfbericht.

- Der Rundweg hat ab dem Parkplatz eine Gesamtlänge von 3,2 km.
- Der Weg ist durchgehend ausgeschildert und nicht für andere Nutzergruppen ausgewiesen.
- Es muss keine von Kfz befahrene Straße überquert werden.
- Die Informationstafeln enthalten schriftliche Informationen zum Gebiet und der Natur.
- Es gibt zudem QR-Codes. Nach dem Scannen hat man Zugriff auf einen Film mit Audiobeiträgen und Gebärdensprache.

## Abstecher zum Stollen

- Im vorderen Bereich ist der Stollen raumartig, dann wird er schnell sehr eng (70 cm).
- Im ersten Bereich gibt es Informationstafeln zum Stollen. Insgesamt ist der Stollen dunkel. Er führt zur Ulmer Maar.

# Informationen für Menschen mit Sehbehinderung und blinde Menschen

Einige **Hinweise zur Barrierefreiheit** haben wir nachfolgend zusammengestellt. Detaillierte Angaben finden Sie im Prüfbericht.

- Der Rundweg hat ab dem Parkplatz eine Gesamtlänge von 3,2 km.
- Der Weg hat überwiegend visuell kontrastreiche oder taktil erfassbare Gehwegbegrenzungen.
- Der Weg ist nicht für andere Nutzergruppen ausgewiesen.
- Es muss keine von Kfz befahrene Straße überquert werden.
- Er ist durchgehend ausgeschildert.
- Die Informationstafeln enthalten schriftliche Informationen zum Gebiet und der Natur.
- Die Beschilderung ist in gut lesbarer und kontrastreicher Schrift gestaltet.
- Es gibt zudem QR-Codes. Nach dem Scannen hat man Zugriff auf einen Film.
- Informationen sind nicht in Braille- oder Prismenschrift verfügbar.

## Abstecher zum Stollen

- Im vorderen Bereich ist der Stollen raumartig, dann wird er schnell sehr eng (70 cm).
- Im ersten Bereich gibt es Informationstafeln zum Stollen. Insgesamt ist der Stollen dunkel. Er führt zur Ulmer Maar.

# Informationen für Gäste mit kognitiven Beeinträchtigungen

Alle prüfrelevanten Bereiche erfüllen die Qualitätskriterien der Kennzeichnung "**Barrierefreiheit geprüft – barrierefrei für Menschen mit kognitiven Beeinträchtigungen**".

Einige **Hinweise zur Barrierefreiheit** haben wir nachfolgend zusammengestellt. Detaillierte Angaben finden Sie im Prüfbericht.

- Der Rundweg hat ab dem Parkplatz eine Gesamtlänge von 3,2 km.
- Der Weg ist durchgehend ausgeschildert und nicht für andere Nutzergruppen ausgewiesen.
- Es muss keine von Kfz befahrene Straße überquert werden.
- Die Informationstafeln enthalten schriftliche Informationen zum Gebiet und der Natur.
- Es gibt zudem QR-Codes. Nach dem Scannen hat man Zugriff auf einen Film mit Audiobeiträgen und Texten in Leichter Sprache.

## Abstecher zum Stollen

- Im vorderen Bereich ist der Stollen raumartig, dann wird er schnell sehr eng (70 cm).
- Im ersten Bereich gibt es Informationstafeln zum Stollen. Insgesamt ist der Stollen dunkel. Er führt zur Ulmer Maar.

# Bildergalerie

Wir haben für Sie einige Fotos aus dem Betrieb / Angebot zusammengestellt. In den Detailberichten finden Sie weitere Fotos.



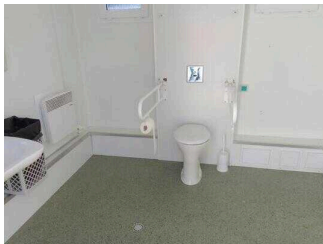
Parken

(c)Marmulla



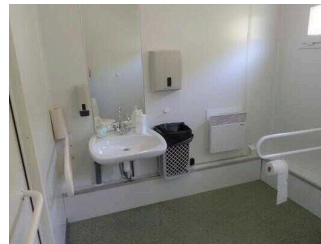
WC für Menschen mit Behinderungen im Campngplatz

(c)Marmulla



WC für Menschen mit Behinderungen im Campngplatz

(c)Marmulla



WC für Menschen mit Behinderungen im Campngplatz

(c)Marmulla



Wanderweg

(c)Marmulla



Wanderweg

(c)Marmulla



Wanderweg

(c)Marmulla



Wanderweg

(c)Marmulla



Wanderweg

(c)Marmulla



Erlebnisstationen

(c)Marmulla



## Erlebnisstationen

(c)Marmulla

---



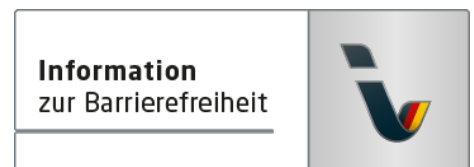
# Informationen zum Kennzeichnungssystem „Reisen für Alle“

Alle nach „Reisen für Alle“ **zertifizierten Betriebe und Orte** erfüllen folgende Kriterien:

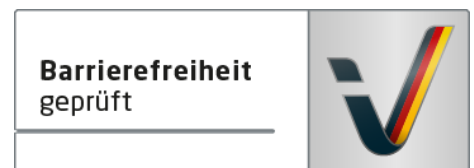
- Die Daten und Angaben zur Barrierefreiheit wurden von **externen, speziell geschulten Erhebern** vor Ort erhoben und geprüft. Es handelt sich um keine Selbsteinschätzung.
- Die Daten zur Barrierefreiheit liegen **im Detail** vor und können von Gästen eingesehen werden.
- Mindestens ein Mitarbeiter hat an einer **Schulung** zum Thema „**Barrierefreiheit als Komfort- und Qualitätsmerkmal**“ teilgenommen.

## Die Kennzeichnung – Erläuterung der Logos und Piktogramme

Das Kennzeichen „**Information zur Barrierefreiheit**“ signalisiert, dass detaillierte und geprüfte Informationen zur Barrierefreiheit für alle Personengruppen vorliegen.



Das Kennzeichen „**Barrierefreiheit geprüft**“ basiert auf „Information zur Barrierefreiheit“ und bedeutet, dass zusätzlich die Qualitätskriterien für bestimmte Personengruppen teilweise oder vollständig erfüllt sind.



Die Kennzeichnung „**Barrierefreiheit geprüft**“ liegt in zwei Qualitätsstufen vor:

### „**Barrierefreiheit geprüft: teilweise barrierefrei**“.

Die Qualitätskriterien sind für die dargestellte Personengruppe der Rollstuhlfahrer teilweise erfüllt, d. h. das Angebot ist für Rollstuhlfahrer teilweise barrierefrei. Das „i“ im Piktogramm signalisiert, dass man noch einmal genauer nachlesen sollte, ob das Angebot den eigenen Ansprüchen genügt.



### „**Barrierefreiheit geprüft: barrierefrei**“.

Die Qualitätskriterien sind für die dargestellte Personengruppe der Rollstuhlfahrer erfüllt, d. h. das Angebot ist für Rollstuhlfahrer barrierefrei.



Es gibt Qualitätskriterien für **sieben Personengruppen** und für jede Personengruppe ein eigenes **Piktogramm**.

Menschen mit Gehbehinderung



Rollstuhlfahrer



Menschen mit Hörbehinderung



Gehörlose Menschen



Menschen mit Sehbehinderung



Blinde Menschen



Menschen mit kognitiven Beeinträchtigungen

